

# Wand- en bodemdoorvoeren silo's

Voor de aan- en afvoer van water in de silo biedt Genap diverse typen doorvoeren. Elke oplossing is geschikt voor alle typen folies die Genap toepast in de watersilo's.

Wanddoorvoeren

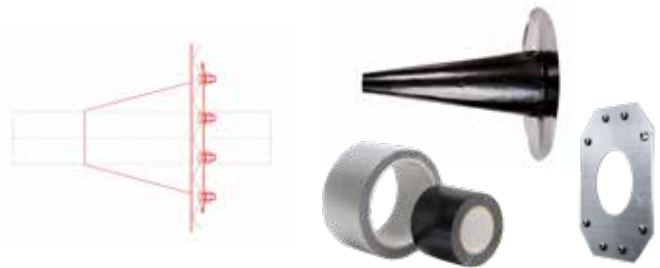
## Mechanische wanddoorvoer

Deze glasvezelversterkte nylon doorvoeren worden geleverd inclusief versterkingsplaat en bouten voor een installatie in de silo. De silobekleding wordt met een rubberen afdichtingsring waterdicht geklemd op de versterkingsplaat middels een schroefklemkoppeling. De benodigde gaten in de silowand dienen ter plekke in de silo te worden aangebracht. De mechanische wanddoorvoeren zijn verkrijgbaar in de maten  $\varnothing$  50 (2"), 75 (3") en 100 (4") met de inchmaat als maatvoering voor het toegepaste schroefdraad (type BSPP) en de millimetermaat voor de doorgang van de doorvoer. De maten  $\varnothing$  75 en 100 mm worden standaard geleverd met een speciale moersleutel.



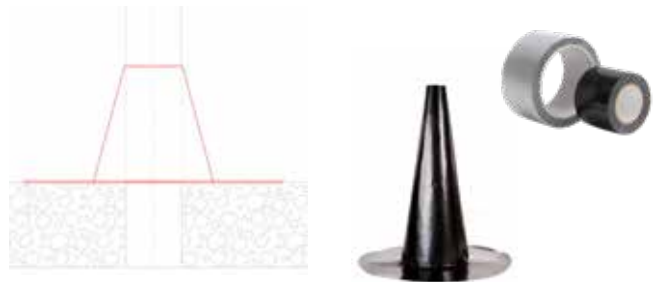
## Conische wanddoorvoer

De conische doorvoer kan naast bodemdoorvoer ook als wanddoorvoer toegepast worden in een silo. In dat geval dient deze altijd in combinatie met een versterkingsplaat te worden gemonteerd. De conische doorvoeren zijn leverbaar voor buisdiameters van  $\varnothing$  32 mm t/m 200 mm.



## Conische bodemdoorvoer

De conische doorvoer bestaat uit een bodemplaat en een mouw. De conische vorm zorgt in combinatie met de bijgeleverde tapeset voor een optimale afdichting. Het foliemateriaal is gelijk aan dat van de silobekleding en kan voorgefabriceerd of op locatie gelast worden. De conische doorvoeren zijn leverbaar voor buisdiameters van  $\varnothing$  32 mm t/m 500 mm.



Bodemdoorvoeren

## Bodemafvoer

Met de bodemafvoer kan de silo eenvoudig geheel geleegd worden. De afvoer bestaat uit een bodemplaat met centraal in het midden een afvoerbuys van  $\varnothing$  110 mm. De afvoerbuys wordt in een mof geplaatst die op de afvoerleiding in de bodem is geplaatst. Andere maten zijn op aanvraag.



## Mechanische bodemdoorvoer

Deze speciale PVC klemflensdoorvoeren worden geleverd inclusief rubberen afdichtingsringen en RVS bevestigingsmateriaal. De silobekleding wordt tussen de boven- en onderflens van de doorvoer geklemd middels RVS bout/moer verbindingen. Mechanische bodemdoorvoeren zijn verkrijgbaar voor de buismaten  $\varnothing$  110, 160, 200, 250 en 315 mm. De aansluitingen op de doorvoer kunnen eenvoudig worden verlijmd met PVC buis of appendages.

